

# Programme Performance Énergétique et Environnementale

- Réduire ses dépenses et son empreinte carbone -

La Performance énergétique et environnementale est un enjeu vital, un moteur de compétitivité pour l'avenir de la production industrielle dans nos régions.

Réduire ses consommations, c'est le premier levier de réduction de l'empreinte carbone en industrie.

Avec ce programme, les entreprises **bénéficient d'un accompagnement** dans leurs plans d'actions en matière de performance énergétique et environnementale.

**“ l'énergie la moins chère est celle qu'on ne consomme pas ”**

Selon l'ADEME, dans le cadre d'une démarche structurée, des économies de 10 à 25 % sont de grands minimas accessibles en industrie. 30 à 40% sont des objectifs à viser sur 5 ans.

## ELIGIBILITÉ

- › Etre adhérent du Pôle Véhicule du Futur
- › Priorité aux TPE et PME
- › ETI et groupes selon l'effectif

## J'Y GAGNE QUOI ?

Un interlocuteur unique qui informe, conseille, oriente, anime et coordonne vos démarches, en lien avec les partenaires du programme.

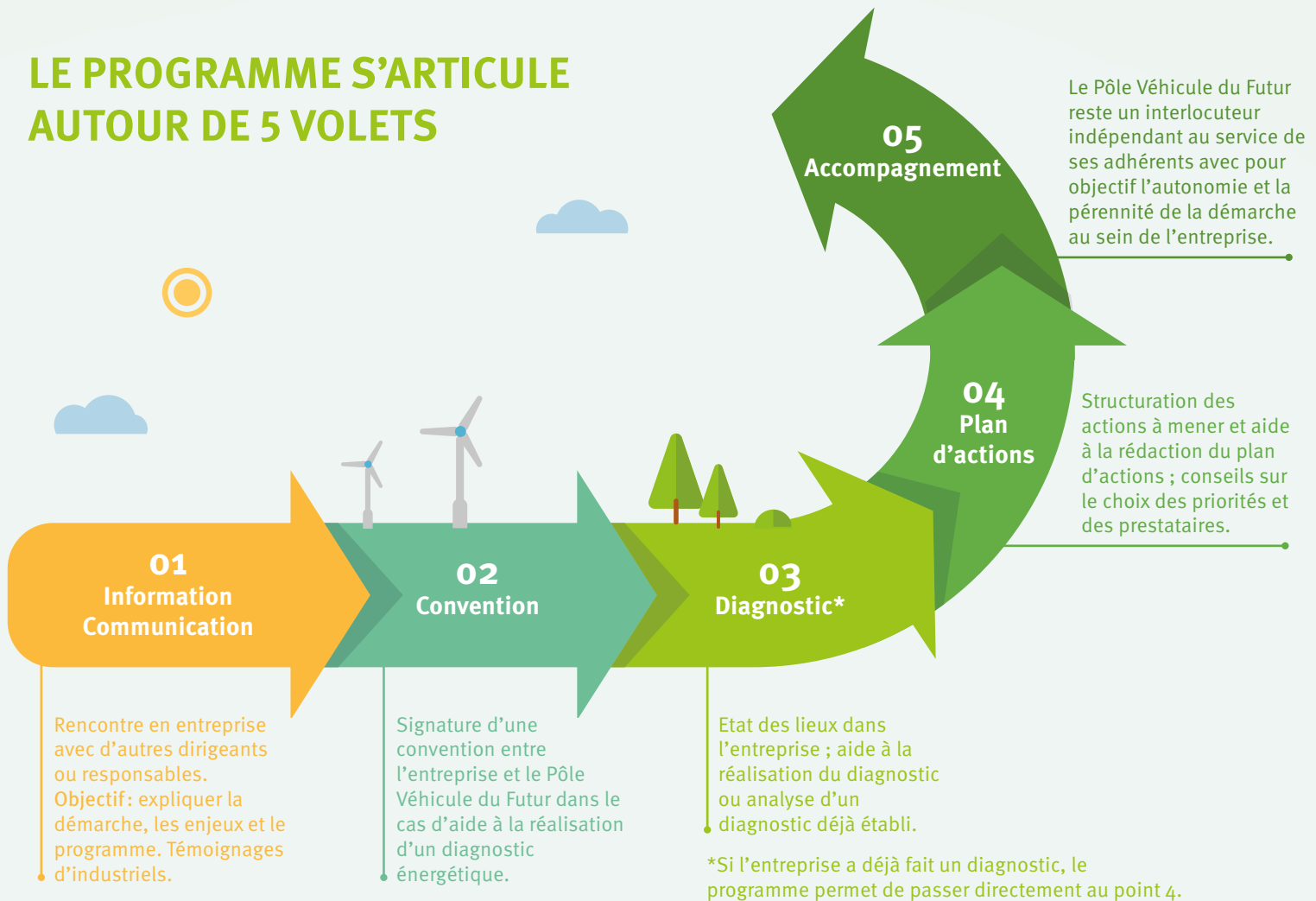
## ÇA ME COÛTE COMBIEN ?

L'accompagnement par le Pôle est gratuit pour les adhérents. Les aides de l'ADEME ou d'autres organismes sont à étudier au cas par cas et par thématiques ; le Pôle s'en charge.

**LE PÔLE VÉHICULE DU FUTUR  
VOUS ACCOMPAGNE...**



# LE PROGRAMME S'ARTICULE AUTOUR DE 5 VOLETS



## POUR ALLER PLUS LOIN...

Création et animation de grappes d'entreprises, pour des actions communes d'économies d'énergie, d'études spécifiques, de gestion des déchets,...

› Réduire collectivement l'empreinte carbone en faisant des économies.



Avec le soutien de :

**climaxion**  
anticiper • économiser • valoriser

Financé par :



## › CONTACT

Jean-Michel RAULT  
Pôle Véhicule du Futur

[jmr@vehiculedefutur.com](mailto:jmr@vehiculedefutur.com)

06 37 09 93 97